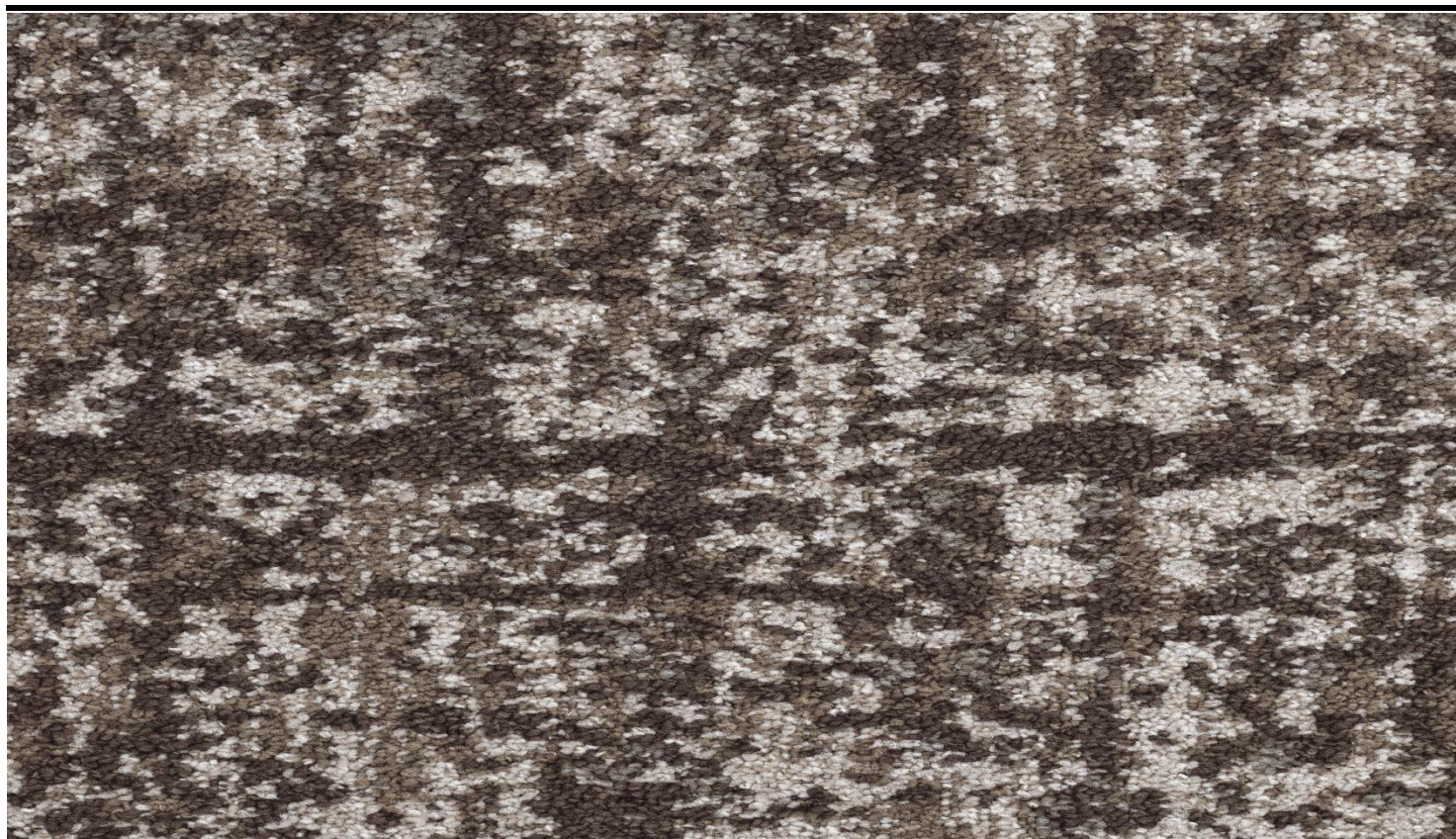


Technisch gegevensblad

# Impression

## Arriva 027

Tapijt



Artikelnummer(s):	600   910

### Pictogrammen / keurmerken / certificaten



GUT/Prodis nummer: D8DBA348

DoP-nummer: TEPIMPR4

07|2024

Fouten en technische wijzigingen voorbehouden. Alle voorgaande gegevensbladen verliezen met deze uitgave hun geldigheid.

W. & L. Jordan GmbH | Horst-Dieter-Jordan-Straße 7-10 | 34134 Kassel | info@joka.de | www.joka.de  
INKU Jordan GmbH & Co. KG | IZ-NÖ Süd | Straße 3 | 2355 Wiener Neudorf | info@inku.at | www.inku.at



### Materiaal / structuur

Productieproces	Getuft
Structuur	1/10"-lus
Poolmateriaal	100% polyamide SD Econyl
Rug	Textiel   afgewerkt met antislipvilt
Poolgewicht (g/m <sup>2</sup> ) ca.	1.050
Poolhoogte (mm) ca.	4,3
Totaal gewicht (g/m <sup>2</sup> ) ca.	2.460
Totale hoogte (mm) ca.	8,0
Aantal noppen/m <sup>2</sup> ca.	150.100
Breedte (cm) ca.	400 of aangepast
Rapport (L x B in cm)	732 x 396

### Productkenmerken

Slijtvastheid	33 sterk – commercieel
Comfortwaarde	LC2 – goed
Stappgeluidverbetering, verlijmd (dB) ca.	26
Geluidsabsorptiegraad ( $\alpha_w$ )	0,25
Lichtechtheid	$\geq 7$
Warmtedoorlaatweerstand (m <sup>2</sup> xK/W) ca.	< 0,15
Brandeigenschappen	B <sub>fl</sub> -sI G NCS / geldt niet voor aangepaste varianten
Antistatisch	Ja
Geschiktheid voor stoelwielletjes	Ja, stoelwiel type H
Geschikt voor trappen	Ja

### Toleranties

Hoogte-afwijking	Nominale waarde + 15 %, - 10 %
Lengte-afwijking	Nominale lengte $\pm 1,0$ %   aangepaste nominale lengte $\pm 2,0$ %
Breedte-afwijking	Nominale breedte $\pm 1,0$ %   aangepaste nominale breedte $\pm 2,0$ %
Afwijking van het aantal noppen	Nominale waarde + 10 %, - 7,5 %
Afwijking van het poolgewicht	Gemiddelde waarde + 13 %, - 10 %
Afwijking van het totale gewicht	Nominale waarde $\pm 15$ %

Afmetingen en tolerantiewaarden volgens de normen EN 14159 en EN 1307. Afmetingskarakteristieken en toelaatbare maatafwijkingen, die in de fabriek werden bepaald, werden in overeenstemming met de norm vermeld.

Voorbeelden, folders en foto's dienen slechts ter oriëntatie en zijn niet-bindend. De leeftijd en de blootstelling aan zonlicht zijn van invloed op de natuurlijke kleurverandering van tapijten. Het is mogelijk dat de kleuren in gedrukte media of afbeeldingen op het beeldscherm afwijken van de originele kleuren. Daardoor kan het product op het moment van levering aanzienlijk afwijken van het monster-exemplaar. Alleen het technische gegevensblad is doorslaggevend voor de concrete producteigenschappen.